



Black Snail Patterns

by R. Kohlberger



Schnittmuster

Weltraumprinzessin

Größe 140/146



Faschingskostüm Weltraumprinzessin Größe 140/146 (für Nähprofis)

Material:

Leichter Baumwolljersey: 4,5m bei 130cm Breite

Haken und Ösen-Band: 20cm

Bundgummi: 60cm

Kontrastfarbened elastisches Paspelband (erhältlich als Dessous-Zubehör): 6m

Stoffmalfarbe, Kartoffel

Silberkarton, Haarreifen, Perlen

Die Basisteile wie bei einem T-Shirt zusammennähen, die Unterkante mit Paspelband versäubern, vorne das Haken und Ösen-Band als Verschluss anbringen.

Äußeres Cape an die Schulterpassen nähen. Inneres Cape bis zum Knips an die Schulterpassen nähen, das innere Capeteil an der Markierung einschneiden. Das nun kreisförmige Teil rundherum mit Paspelband versäubern. In die Kartoffel das Muster schneiden und das Cape rundherum bedrucken.

Wickel-Vorderteil und Rückteil an der Seitennaht schließen. Das Cape wird nun an das Wickelteil genäht. Das innere Cape entlang des Halsausschnitt und Schulter an das Rückteil nähen, der Einschnitt wird nun zum Armloch, die Seitennaht des Wickelteils kommt am Ende des Einschnittes zu liegen, entlang des Armloches zusammennähen. Das lose Teil der Schulterpasse an die Schulter des Vorderteils nähen.

Das Cape entlang des Halsausschnittes an das Basisteil heften, die Ärmel werden durch die am Einschnitt entstandenen Armausschnitte gezogen.

Kapuze zusammennähen, die Außenkante bis zur Markierung mit Paspelband versäubern. Die Kapuze entlang des Halsausschnitt bis zur Markierung mit dem Oberteil verstürzen.

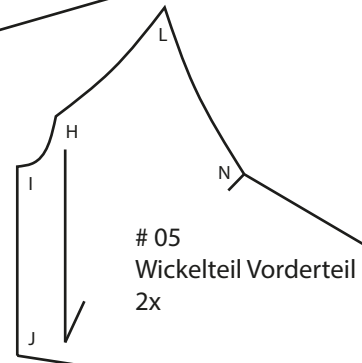
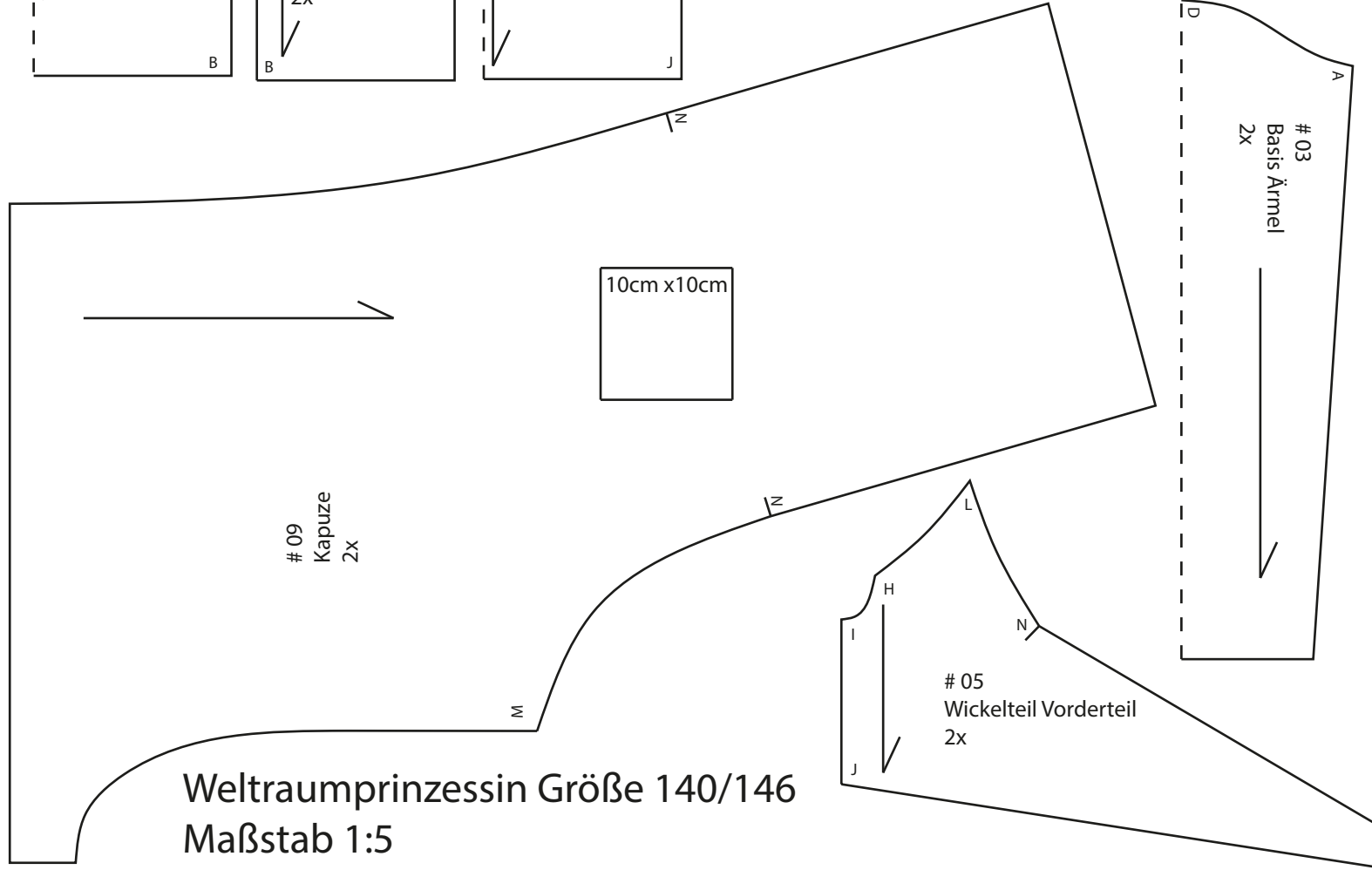
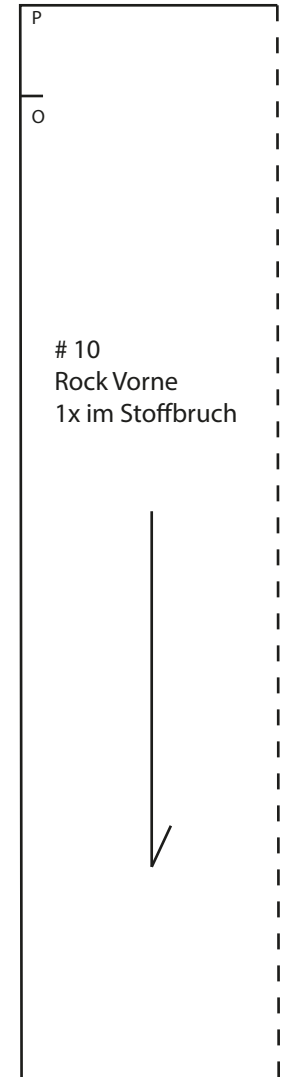
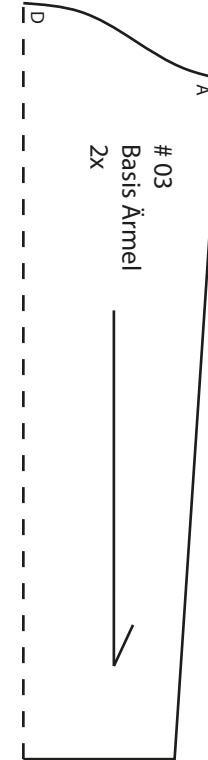
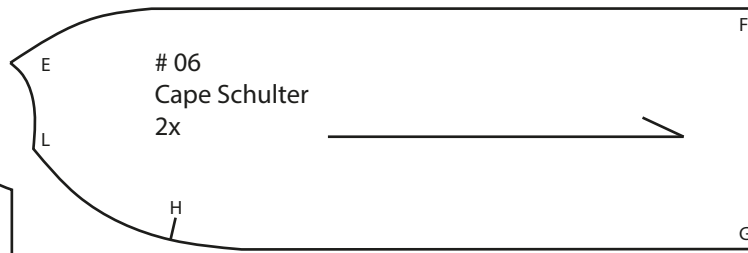
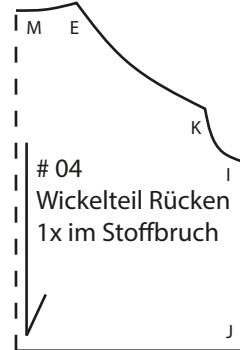
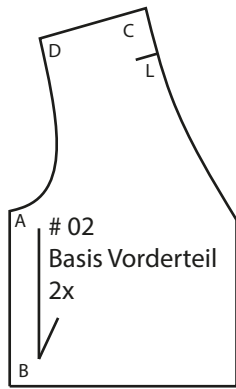
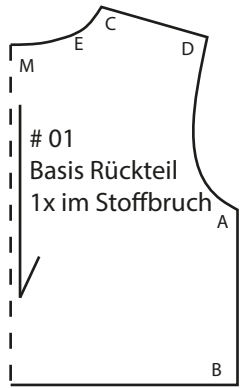
Die beiden losen Kanten der Kapuze an die Oberkante des Wickelteils nähen. Die Enden in Falten legen und ein Bindeband annähen.

Die Kapuze im Bereich der vorderen Schulternaht etwas raffen und mit einigen Stichen am Oberteil befestigen.

Für den Rock die Seitenteile raffen und ans Vorderteil nähen. Das Vorderteil ebenfalls raffen. Rückteil annähen, als Bund einen breiten Gummi einnähen. Saum versäubern.

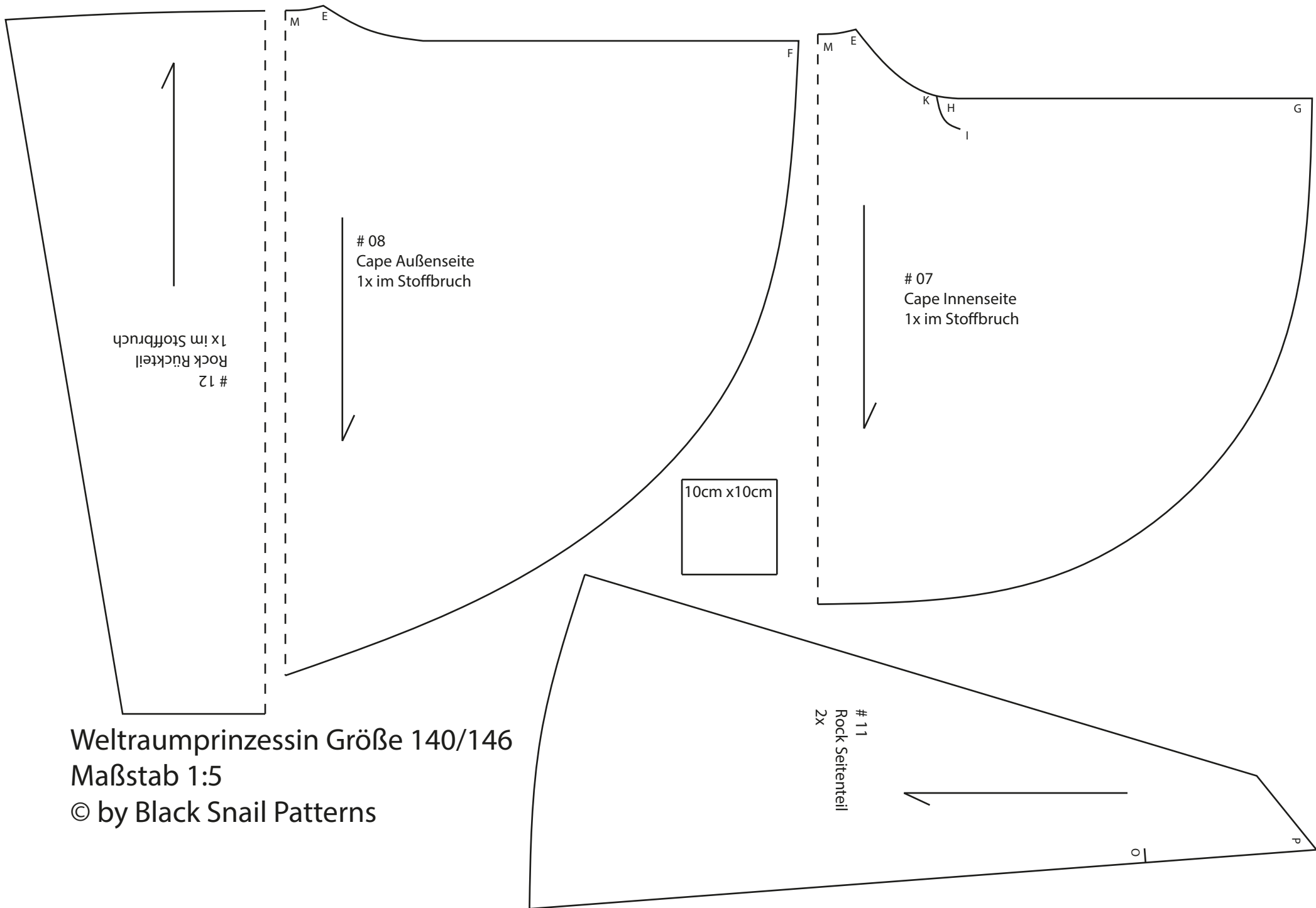
Kapuze und Rock mit Perlen verzieren.

Den Kopfschmuck aus Silberkarton ausschneiden, auf einen Haarreifen aufnähen.



Weltraumprinzessin Größe 140/146
Maßstab 1:5

© by Black Snail Patterns



12
Rock Rückteil
1x im Stoffbruch

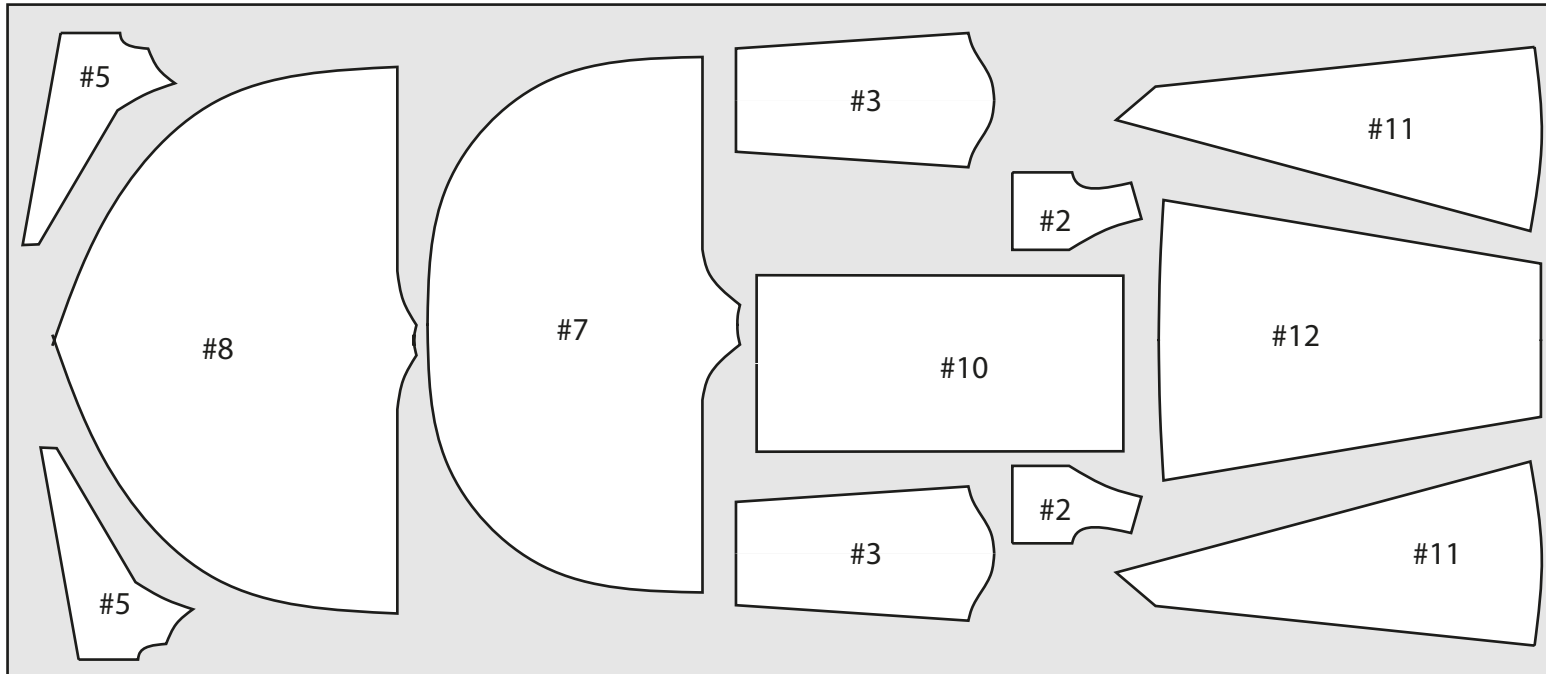
08
Cape Außenseite
1x im Stoffbruch

07
Cape Innenseite
1x im Stoffbruch

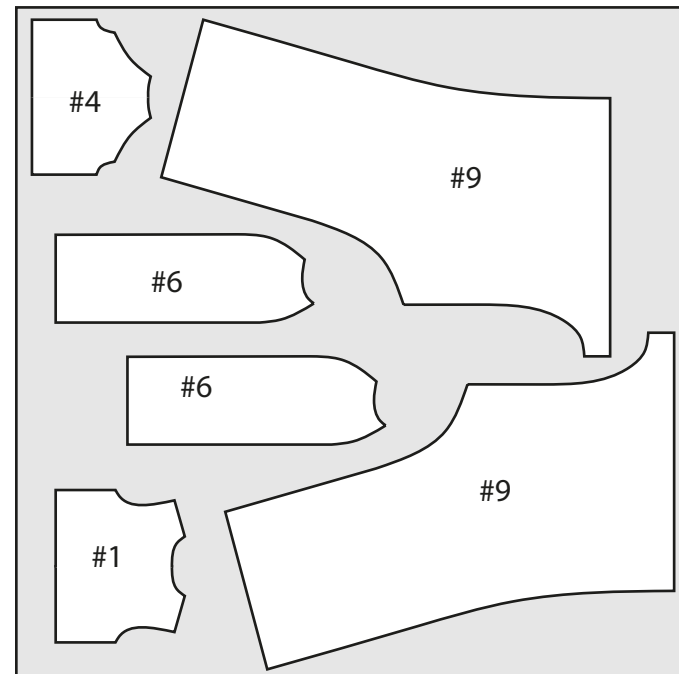
10cm x10cm

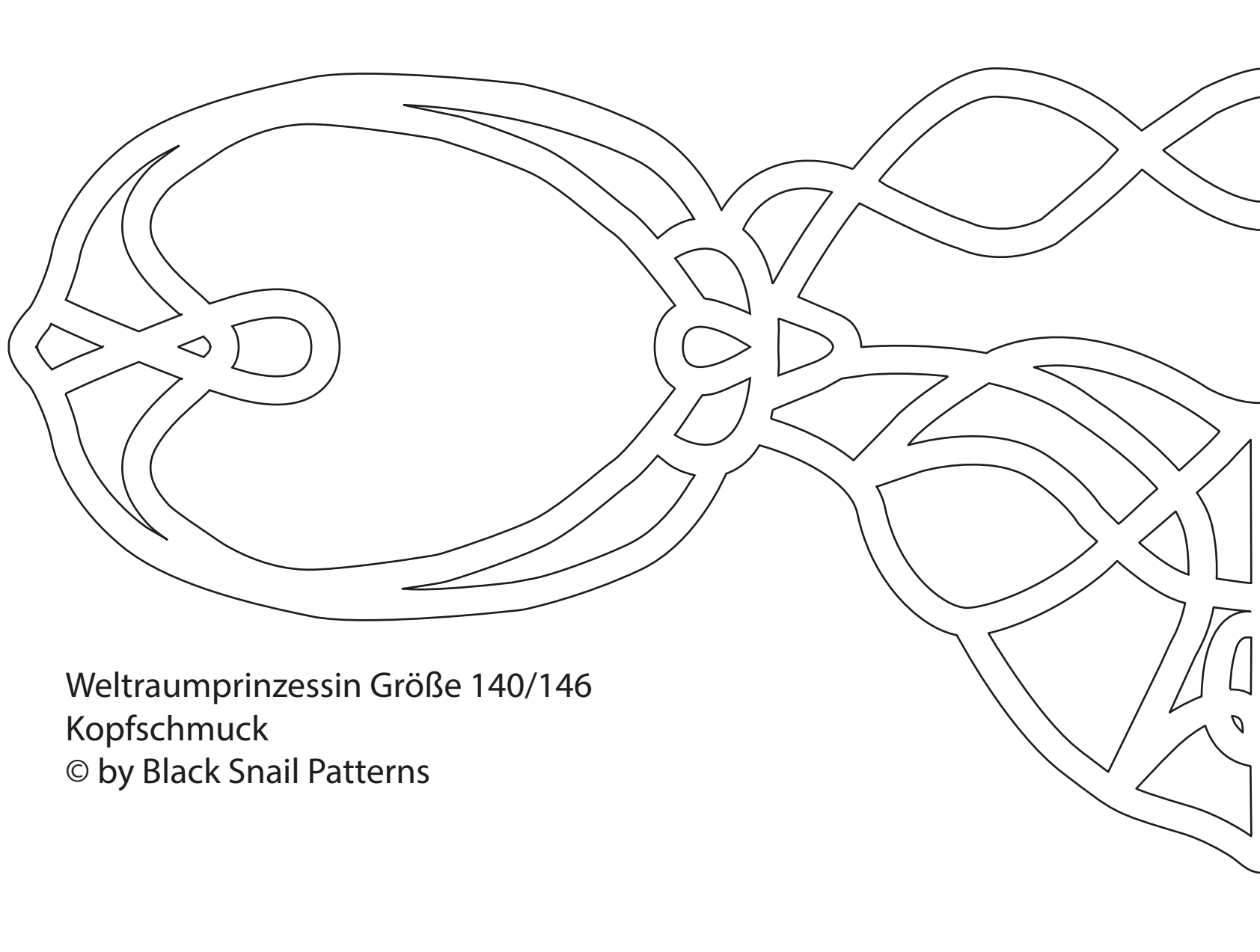
11
Rock Seitenteil
2x

Weltraumprinzessin Größe 140/146
Maßstab 1:5
© by Black Snail Patterns



Weltraumprinzessin Größe 140/146
Zuschneideplan
© by Black Snail Patterns





Weltraumprinzessin Größe 140/146
Kopfschmuck
© by Black Snail Patterns